



En réaction à l'actualité...

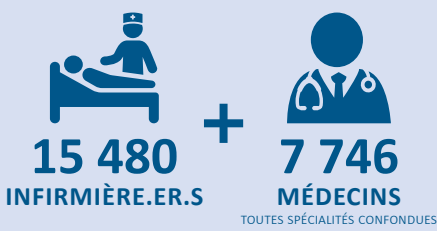
La crise sanitaire que nous traversons a conduit de nombreux gouvernements à prendre des mesures sans précédent. Le confinement bouleverse aujourd'hui nos façons de travailler, de produire, d'enseigner, de se déplacer... Demain, la crise devrait profondément remettre en question nos modes de vie. Il est trop tôt pour tirer des enseignements étant donné qu'elle n'a pas encore produit tous ses effets, mais elle nous éclaire sur plusieurs fragilités structurelles de nos économies.

Cette édition spéciale de **l'Éco en 4** propose quelques indicateurs marquants de la situation de la métropole. Ces premières données brutes seront enrichies par l'analyse de certains phénomènes, par l'évaluation de l'impact socio-économique et par les scénarii de développement post-crise.

En cette période de crise, il est de notre devoir de mobiliser nos compétences d'économiste, de géographe, d'urbaniste, d'architecte, de sociologue, pour apporter une vision renouvelée de nos sociétés.

LE SOIN

RÉSISTER À LA VAGUE COVID-19
ET CONTINUER À SOIGNER
LES PATIENTS SUR LA MÉTROPOLE



Source : Annuaire des professionnels de santé en mars 2020



148
HÉBERGEMENTS
pour personnes âgées
(EHPAD et résidences autonomies)

Source : extraction FINESS mars 2020,
traitements complémentaires par l'ADULM

100
STRUCTURES DE SOINS
ET D'AIDE À DOMICILE
pour accompagner
les personnes âgées et
les personnes en situation de handicap
(enfant et adulte)

Source : Base Permanente des Equipements, 2018

482
PHARMACIES

Source : Base Permanente des Equipements, 2018

LES COMMERCES
DE PREMIÈRE NÉCESSITÉ

26 000

EMPLOIS SALARIÉS PRIVÉS
DANS LES COMMERCES AUTORISÉS À OUVRIR,



soit environ
50% DE L'ACTIVITÉ
en termes d'emplois
autorisée à exercer



dont
16 000
DANS LES COMMERCES
ALIMENTAIRES

Estimation basse incluant
uniquement les commerces
employeurs

Source : Acoiss 2018, arrêté du 15/03/2020

LA PRODUCTION AGRICOLE

1 897 EMPLOIS
DANS L'AGRICULTURE

Source : Insee, RP2016

LES SERVICES MUNICIPAUX
ET MÉTROPOLITAINS

Pour assurer une continuité de service
500 AGENTS DE LA MEL sont mobilisés
dans les transports collectifs,
la distribution d'eau potable,
la collecte des déchets, l'énergie,
la voirie et assainissement.

BIEN D'AUTRES FONCTIONS
MOBILISÉES DANS CETTE CRISE
N'ONT PAS PU ÊTRE
RECENSÉES DANS CETTE PUBLICATION.



249 000
SCOLAIRES

Source : Rectorat 59,
rentrée 2018-2019, MEL



120 000
ÉTUDIANT.E.S

Source : MESR 2017-2018



168 000
PERSONNES
EN TÉLÉTRAVAIL
(estimation)

Source : Acoess, déc 2019,
Ministère du travail communiqué
du 16/03/2020

DES DISPARITÉS RENFORCÉES PAR LE CONFINEMENT

LES CONDITIONS DU CONFINEMENT SONT TRÈS VARIABLES.

Elles dépendent en partie :

de la composition
et des ressources du foyer

de la taille et de la qualité
du logement

de l'accès
à des équipements
numériques connectés



55 050
FAMILLES
MONOPARENTALES

(Insee, RP2016)

Pour donner un ordre d'idée,
LA MÉTROPOLE EUROPÉENNE DE LILLE
compte

213 000
PERSONNES PAUVRES

(Insee, FiLoSoFi, 2013)



40 000
LOGEMENTS
"POTENTIELLEMENT
INDIGNES"

(PLH 2012-2018)

Hors situation de crise,

33% DES ÉTUDIANTS
SERAIENT EN SITUATION DE VULNÉRABILITÉ

selon l'indice mis en place l'Université de Lille,
avec une part plus élevée parmi

LES ÉTUDIANTS DE NATIONALITÉ
ÉTRANGÈRE HORS PROGRAMME (61%),

LES ÉTUDIANTS PARENTS
QUI ONT UN LOGEMENT AUTONOME (70%)

OU ENCORE LES ÉTUDIANTS
QUI SONT EN COLOCATION (48%).

Source : La mesure de la vulnérabilité étudiante, étudiants de l'Université de Lille en 2018/2019,
Observatoire de la direction des formations (ODiF), février 2020

POUR LES SANS ABRIS,
l'Etat a réquisitionné 4
hôtels à Lille, Tourcoing
et Roubaix,
ainsi qu'une auberge
de jeunesse.
A l'échelle de
la métropole,
2 281 PERSONNES
DÉCLARENT DORMIR
À LA RUE, EN SQUAT OU
DANS UN CAMPMENT.

Source : 115, au 06/04/2020,
CMAO-SI SIAO - traitement Adulm - 2019

RÉSULTATS DE L'ENQUÊTE RÉALISÉE PAR LA CCI HAUTS-DE-FRANCE, 24-30 MARS 2020

Nombre de répondants sur le territoire de la MEL (366)

99%

des répondants considèrent
que la crise a un impact
sur leur activité

ENTREPRISES ENCORE EN ACTIVITÉ



46%

des répondants
n'ont pas totalement
arrêté leur activité

LE TRAVAIL À DISTANCE

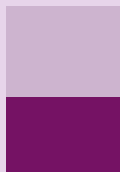
Solution privilégiée
pour maintenir l'activité :



51%

des répondants
ont recours
au télétravail

LA TRÉSORERIE AU CŒUR DES PRÉOCCUPATIONS



46%

des répondants
ont des difficultés
de trésorerie

IMPACT MASSIF SUR LE CA



en moyenne,
les répondants estiment à

42%

la baisse
de leur chiffre d'affaires
depuis janvier 2020

DIGITALISATION ACCÉLÉRÉE

63%

DES RÉPONDANTS CONSIDÈRENT QUE LES **OUTILS DIGITAUX**
LES AIDENT À TRAVERSER LA CRISE, en particulier
pour la présence en ligne et l'organisation du travail

Source : enquête réalisée par la CCI de région Hauts-de-France entre le 24 et le 30 mars 2020